

Duale Karriere – Dual Career Coach (DCC)

01.12.2021 / Magglingen



Programm

- «Warm-up» - Duale Karriere im Leistungs-/Spitzensport
- «Wrap-up» - Konzept DCC
- «Attempt» - Modelle und Pilotvarianten
- «Push-up» - Unterstützungsmassnahmen DCC



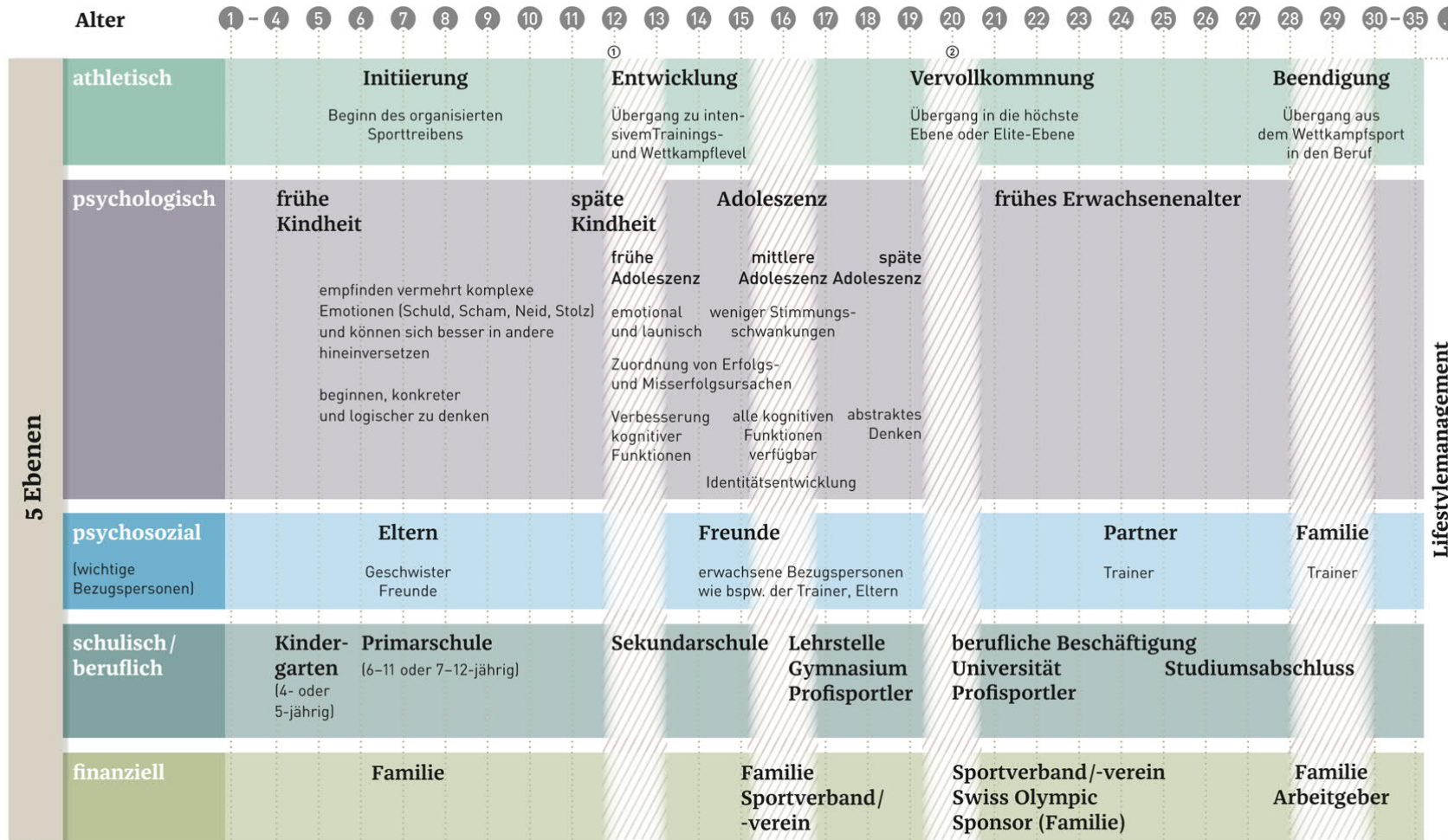
Der Plan



Die Realität



«Warm-up»



/// kritische Übergänge

Die Entwicklung auf athletischer, psychologischer, psychosozialer, schulischer/beruflicher und finanzieller Ebene mit schematisch dargestellten Entwicklungsübergängen. In Anlehnung an Visek, Harris & Blom, 2009; Whaley, 2007; Wylleman & Lavallee, 2004. Birrer, D., Ruchti, E., & Morgan, G. (2015). Psyche – Theoretische Grundlagen und praktische Beispiele, S. 9. Magglingen: Bundesamt für Sport BASPO.

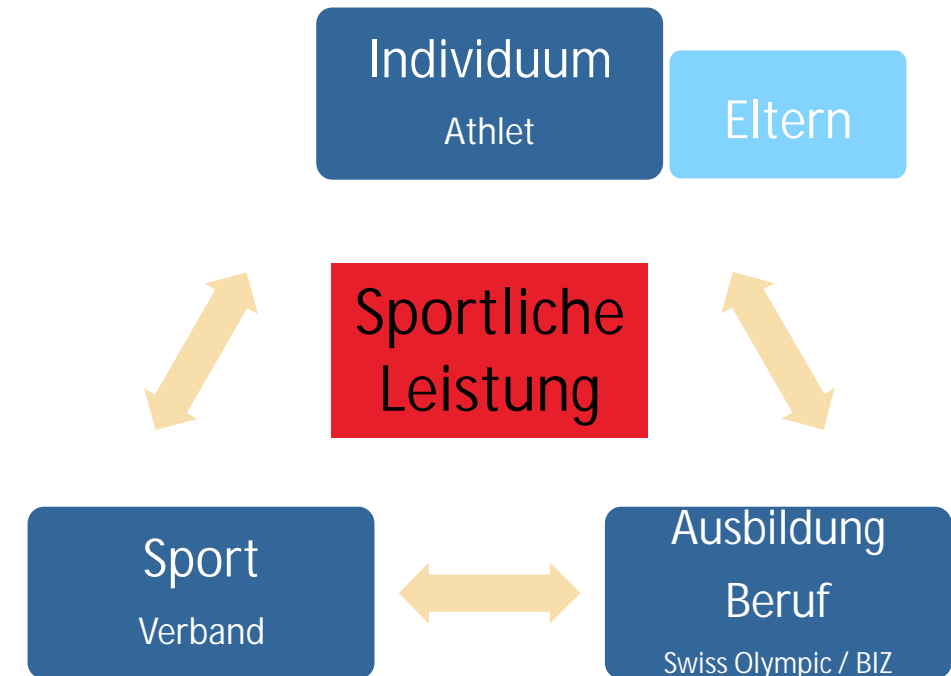
Ⓞ Entspricht beim FTEM Framework dem Übergang von Foundation zu Talent Ⓣ Entspricht beim FTEM Framework dem Übergang von Talent zu Elite

Alle Rechte vorbehalten. Vervielfältigung oder Verbreitung jeder Art – auch auszugsweise – nur mit schriftlicher Genehmigung des Herausgebers und unter Quellenangabe gestattet.

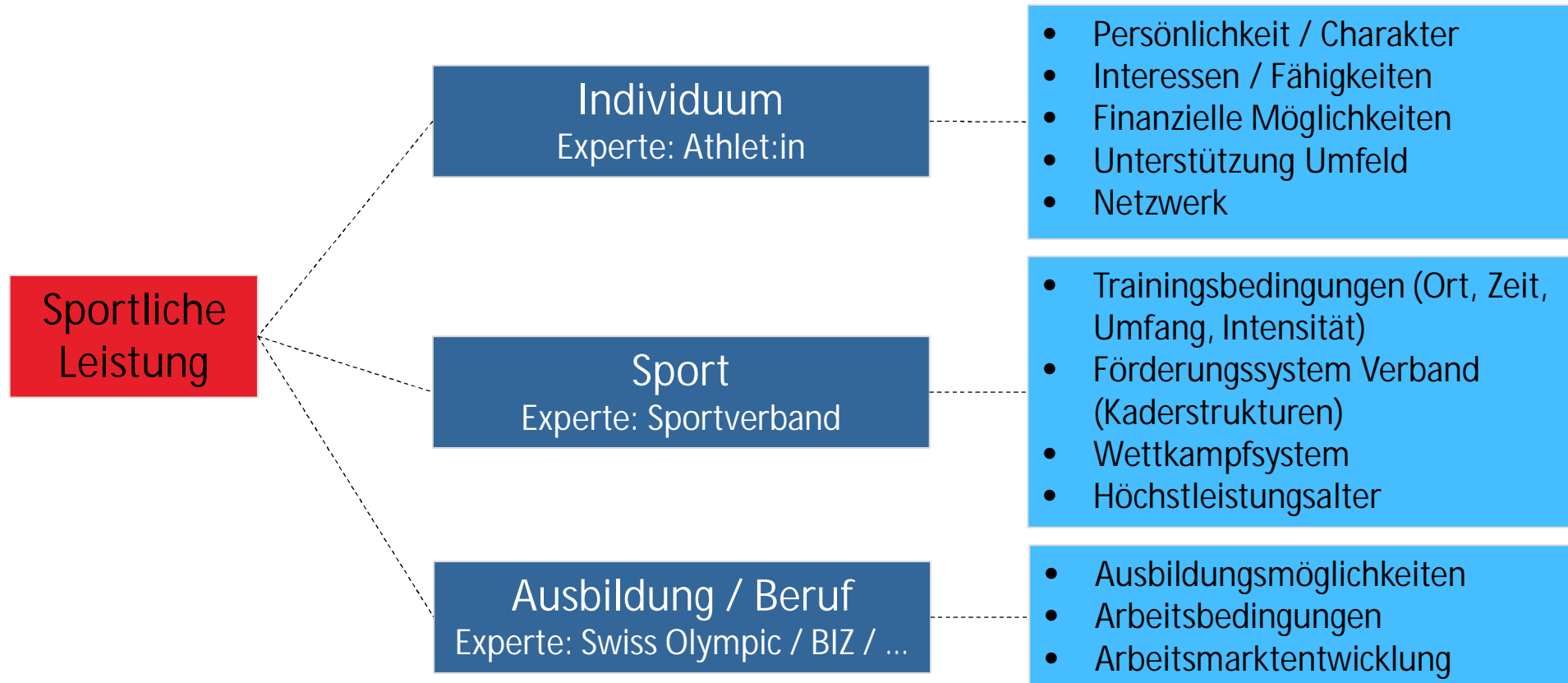
«Warm-up» - Duale Karriere im Leistungs-/Spitzensport

Fokus

- Die sportliche Leistung/Leistungsentwicklung steht im Zentrum
- Die optimale Belastung von Sport und Ausbildung/Beruf wird angestrebt
- Experten aus den Bereichen Sport, Ausbildung und Arbeitsmarkt werden miteinbezogen, denn...
 ...es geht um die Vereinbarkeit und es gilt auch bestmögliche Voraussetzungen für die Zeit nach dem Leistungs- bzw. Spitzensport zu schaffen

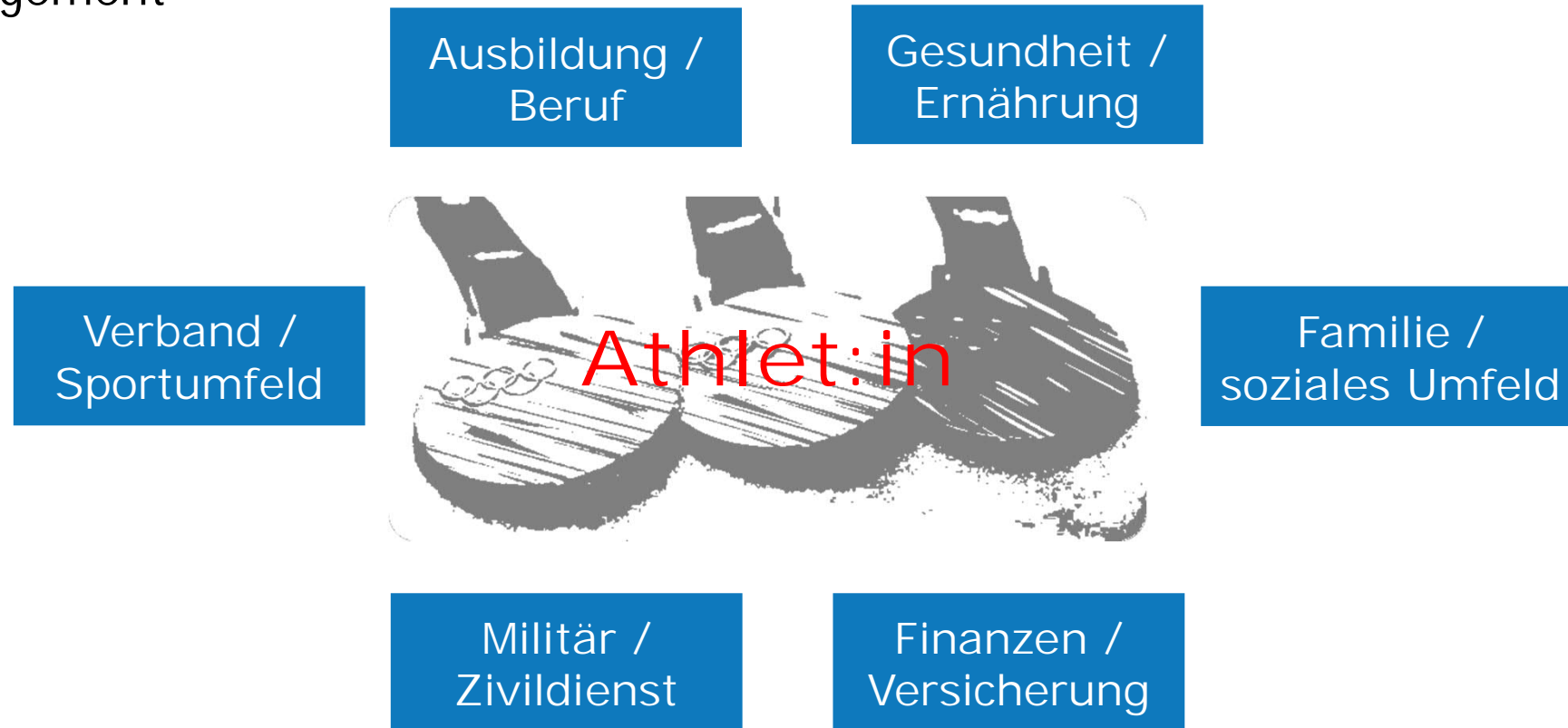


«Warm-up»



«Warm-up»

Umfeldmanagement





«Warm-up»



swiss olympic
spirit of sport

Schweizerische Eidgenossenschaft
Confédération suisse
Confederazione Svizzera
Confederaziun svizra
Bundesamt für Sport BASPO

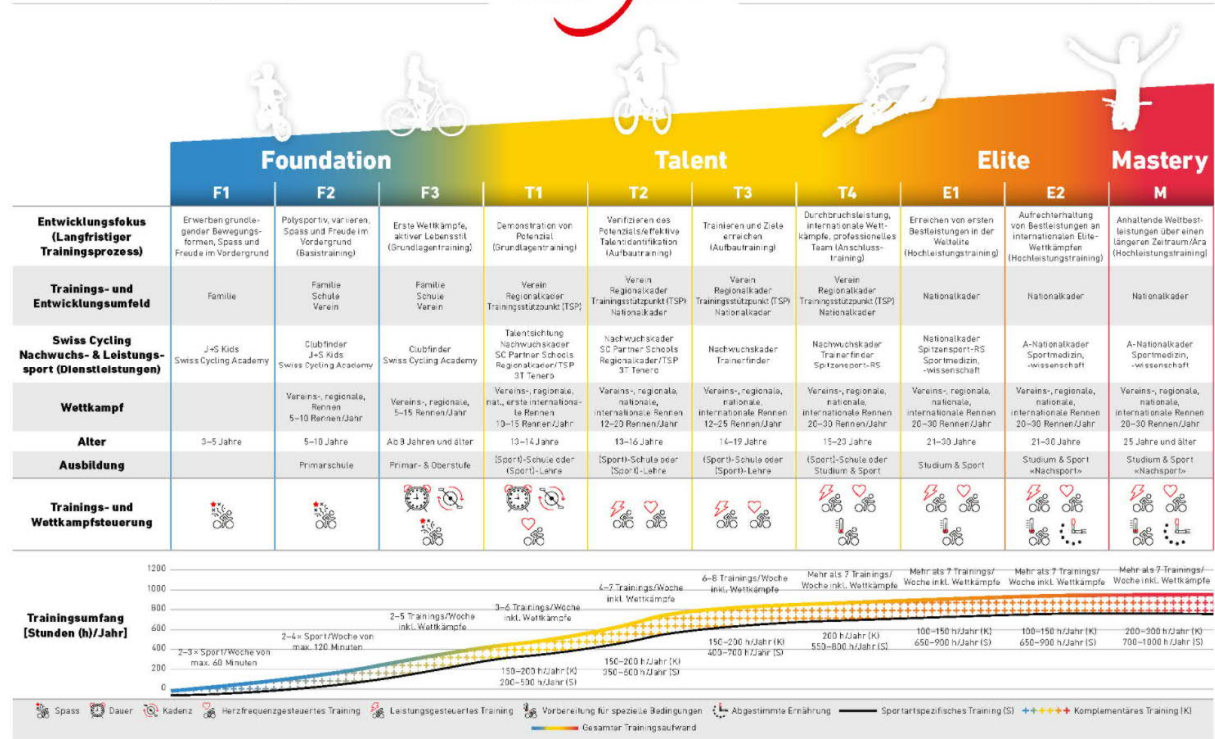
FTEM
Schweiz

Rahmenkonzept zur Sport- und
Athlet*innenentwicklung in der Schweiz

FTEM Swiss Cycling

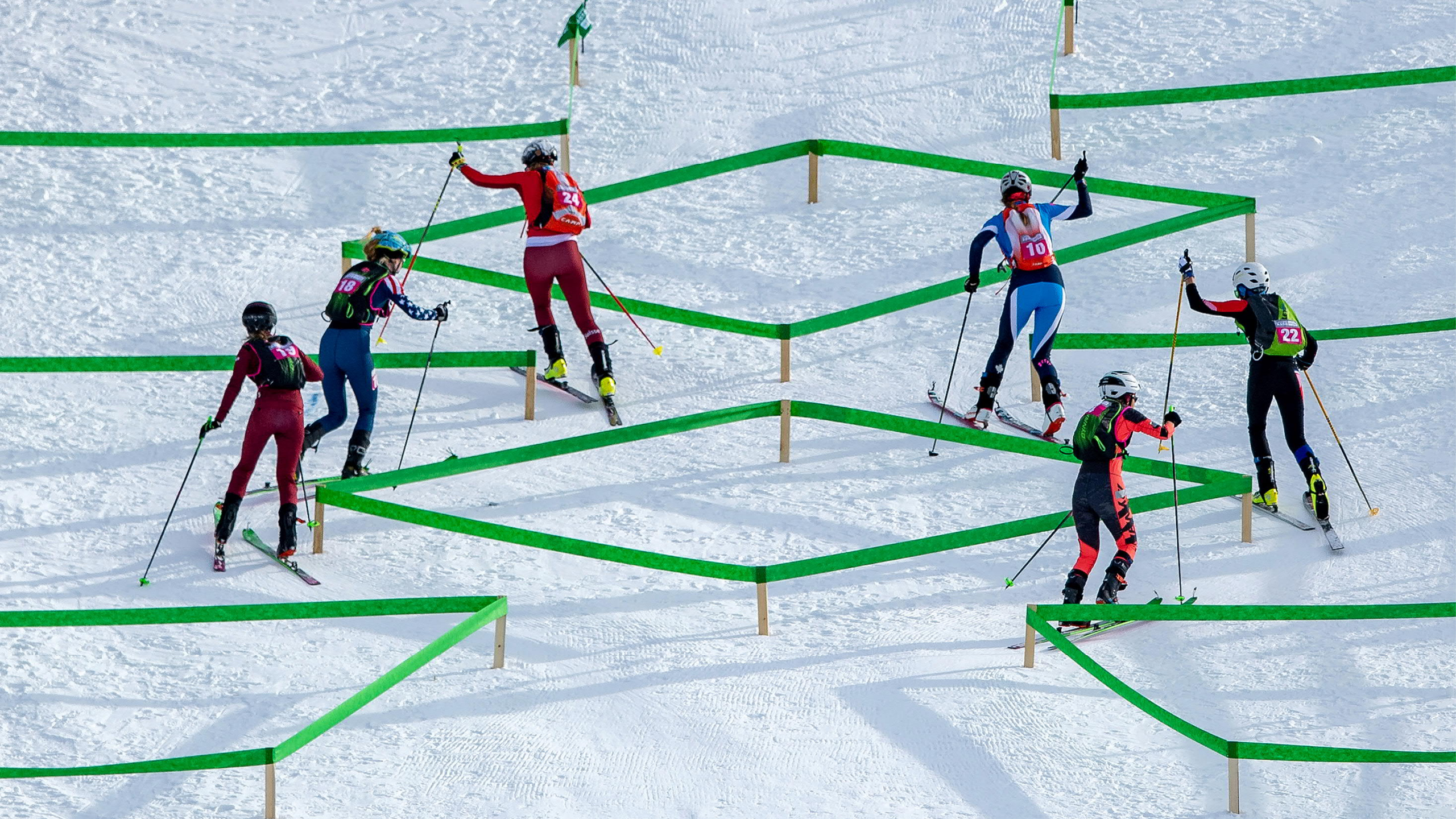


Athletenweg Disziplin BMX



© Swiss Cycling, Ausgabe 2021





«Wrap-up» - Konzept DCC

Konzept DCC

- Karriereverantwortliche Verbände
- Beurteilung Umsetzung Leistungssport-Förderkonzept (Einstufung):

Pkt. 5: Karriereplanung

- Verantwortlichkeiten geklärt
- Proaktives Umfeldmanagement (Eltern, Schule/Ausbildung, Armee, u.a.)
pro Phase auf dem Athletenweg
- Bewirtschaftung der Übergänge auf dem Athlet*innenweg
- Vorbereitung Nachsportkarriere

«Wrap-up»

IST-Situation – Befragung

- 11 Verbände / 9 Institutionen
 - > Mehrfachfunktion
 - > Ressourcenfrage

«Wrap-up»

Summary

- Voraussetzungen «DCC»
 - > Ressourcenfrage (finanziell, personell)
 - > Aus- bzw. Weiterbildung
 - > Netzwerk

- Anforderungen «DCC»
 - > Coachingkompetenz
 - > Verständnis und Wissen über Leistungssport und Bildung (System)



«Attempt» - Modelle und Pilotvarianten

Modelle

- «Triage»
- «Manager*in DC»
- «Expert*in Beratung»

Dual Career Coach	Modell 1 „Triagestelle“	Modell 2 „Manager*in DC“	Modell 3 „Expert*in Beratung“
Anforderungen			
Gutes Verständnis des CH-Bildungssystems	✓	✓	✓
Leistungssportwissen/Athlet*innenweg	✓	✓	✓
Gut vernetzt und systemisch agierend	✓	✓	✓
Unabhängige, verantwortungsvolle und vertrauensvolle Persönlichkeit	✓	✓	✓
Abgeschlossene akademische Ausbildung, bevorzugt pädagogisch/psychologisch	o	✓	✓
Beratungs- und Coachingkompetenzen	o	o	✓
Abgeschlossene Ausbildung als Berufs- Studien- und Laufbahnberater*in	o	o	✓
Inhalte			
Führt regelmässig Gespräche mit Athlet*innen zur Karriereplanung (DC)	✓	✓	✓
Informiert betreffend Möglichkeiten einer dualen Karriere	✓	✓	✓
Vermittelt Athlet*innen an jeweilige Expert*innen für Beratung und Information (BIZ/KP/SOA)	✓	✓	o
Nimmt an Austauschveranstaltungen teil (z.B. esi-live)	✓	✓	✓
Ist Ansprechperson innerhalb des VB für Eltern, Schulleiter*innen, Lehrmeister*innen, Koordinationspersonen etc.	✓	✓	o
Führt ein «Karriereendgespräch» durch, holt Bedürfnisse ab, zeigt Optionen innerhalb des Sports auf	✓	✓	✓
Steht in engem Austausch mit CHLS, CHNW und Chef Ausbildung des VB	✓	✓	✓
Berat Athlet*innen betreffend der Möglichkeiten einer dualen Karriere	o	✓	✓
Vermittelt Athlet*innen an Expert*innen der Bereiche Ernährung, Gesundheit, Sportpsychologie, Finanzen/Steuern, Sponsoring etc.	o	✓	✓
Nimmt an Weiterbildungsveranstaltungen teil	o	✓	✓
Organisiert Inputs zur dualen Karriere und Kapla mit Athlet*innen, Trainer*innen, an RLZ und NLZ	o	✓	✓
Steht im Austausch mit Eltern, Schulleitung, Lehrbetrieb, Koordinationspersonen und weiteren Ausbildungsinstitutionen	o	✓	✓
Informiert betreffend Übergang Nachsport und Verbleib im CH-Sportsystem	o	✓	✓
Führt Berufs- Studien- und Laufbahnberatungen durch	o	o	✓
Führt Inputs zur dualen Karriere und Kapla mit Athlet*innen, Trainer*innen an RLZ und NLZ durch	o	o	✓
Unterstützt beim Übergang in die Nachsportkarriere	o	o	✓
Kooperation			
Verbandsübergreifend möglich	✓	✓	✓
Mit einem BIZ	o	o	✓
Mit Beratungspersonen privater Anbieter	o	✓	✓
Workload (Annahme) je nach Ressourcen VB			
5 – 20 %	✓		
10 – 80 %		✓	
20 – 100 %			✓

v: muss erfüllt sein

o: kann erfüllt sein, muss aber nicht

«Attempt»

Pilote





«Push-up» - Duale Karriere im Leistungs-/Spitzensport

Unterstützung Swiss Olympic

- Netzwerk
 - Jährliches ERFA-Treffen im HdS
- Schulungsangebot
 - 31. März 2022: Vereinbarkeit von Spitzensport und Ausbildung/Beruf unterstützen)
 - 04. Mai 2022: Dual Career Coach (DCC): Laufbahn-Planung und -Beratung

> [Bildungsprogramm 2022 Swiss Olympic](#)



Herzlichen Dank für die Aufmerksamkeit
und Zusammenarbeit!



Main National Partners



Premium Partners

